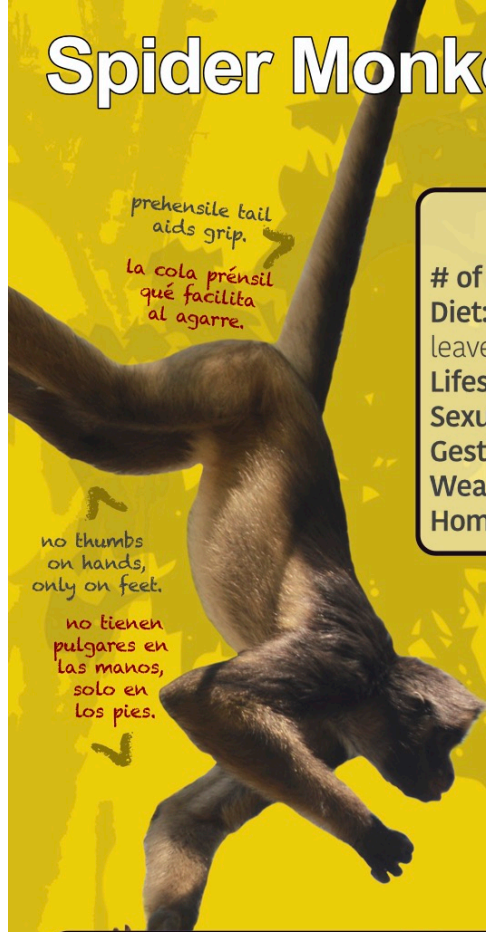


Spider Monkey



Mono Araña

Ateles



prehensile tail aids grip.

la cola prénsil qué facilita al agarre.

no thumbs on hands, only on feet.

no tienen pulgares en las manos, solo en los pies.

Profile

of Species: 7
Diet: 85% ripe fruit, leaves, flowers and seeds.
Lifespan: 35 - 40 years
Sexual maturity: 6 yrs
Gestation: 7.5 months
Weaning: 2 - 3 years
Home Range: 0.62 - 1.9 m

Descripción

De las Especies: 7
Dieta: 85% fruta madura, hojas, flores y semillas.
Tiempo de Vida: 35 - 40 años
Activo sexual: 6 años
Tiempo de Preñez: 7.5 mes
Destete: 2 - 3 años
Espacio para desplazarse: 1-3 km

On The Go

In the wild, up to 80% of their daily activity budget is spent on traveling or foraging.

En la selva hasta 80% de su actividad por día se gasta en viajes o busacndo comida.

Muy Activo

Habitat

Lowland rainforests. Spider Monkeys rarely come down to the forest floor. They sleep in trees above the canopy.

Hábitat

Tierras bajas de la selva lluviosa. Los mono's araña rara vez bajan al suelo del bosque. Duermen en la copa de los árboles .



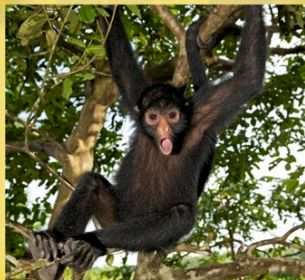
Monkey Talk

Barking

"I'm being threatened"

Loud Calls

"I found a tree with fruit"



Los Monos Hablan

Ladrado

"Me siento amenazado"

Llamados Fuertes

"Encontré un árbol con fruta"

Welcome to the Community!

Spider Monkeys make up 'communities' with 18 - 30 individuals. Observations close to Iquitos put this number at 6-8.

They don't spend all day together, breaking in to sub groups and returning later. This is known as **fission-fusion**.

A female is the leader of the community. When in heat, females choose their male.

Upon reaching sexual maturity, young will disperse to other groups or form one of their own.

Social interactions occur most frequently between natal males whom stay with the group.

¡Bienvenidos a la comunidad!

Los monos araña forman "comunidades" de 18-30. Observaciones cercanas a Iquitos muestran este número 6-8.

No pasan todo el día juntos. Se separan en grupos pequeños y vuelven más tarde, conocido como **fisión-fusión**.

Una hembra es la líder del grupo. Cuando las hembras estan en celo, escogen a su macho.

Al llegar a su madurez sexual, se alejan del grupo materno, para forma su propio grupo.

Las interacciones sociales ocurren con mayor frecuencia entre los hombres natales quienes se quedan con el grupo.

